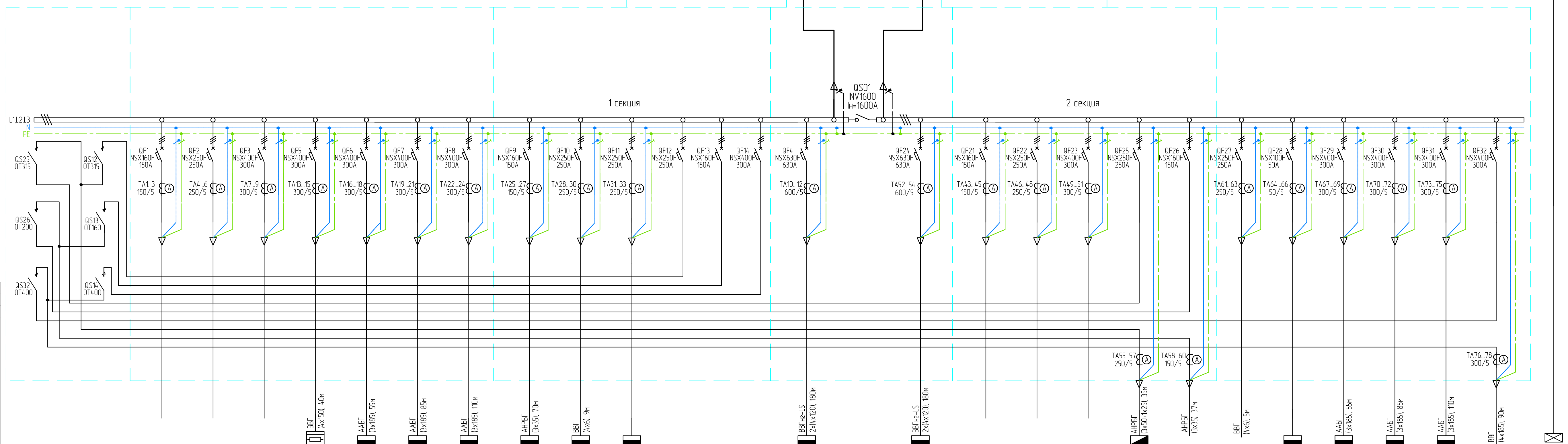
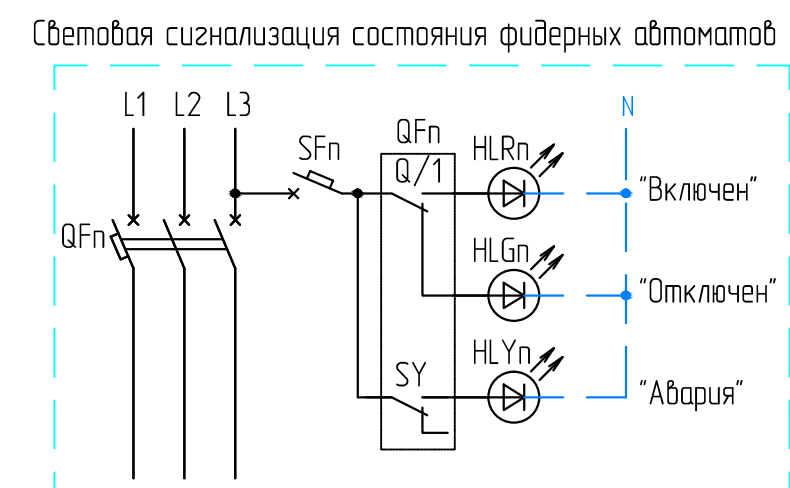
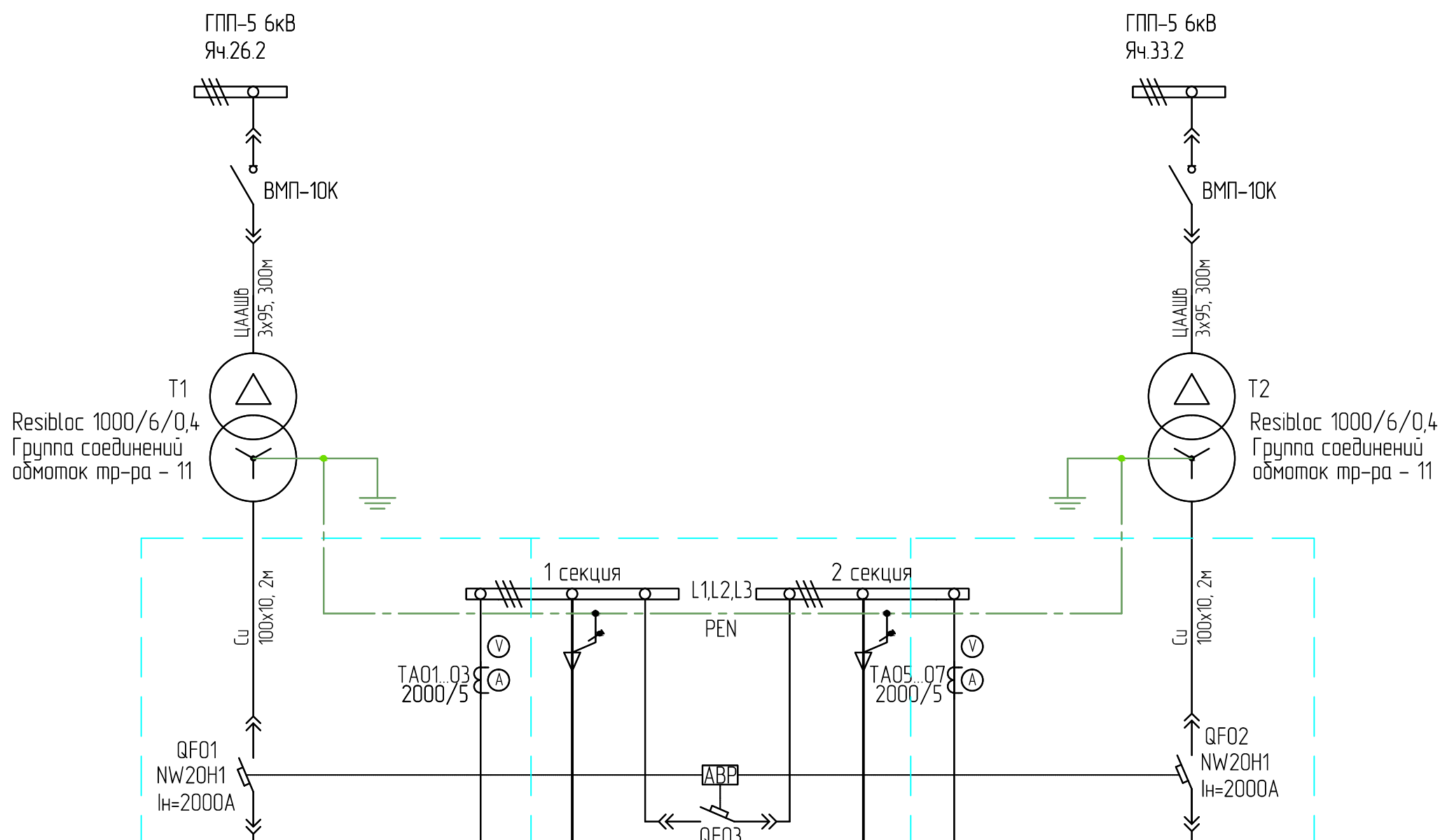
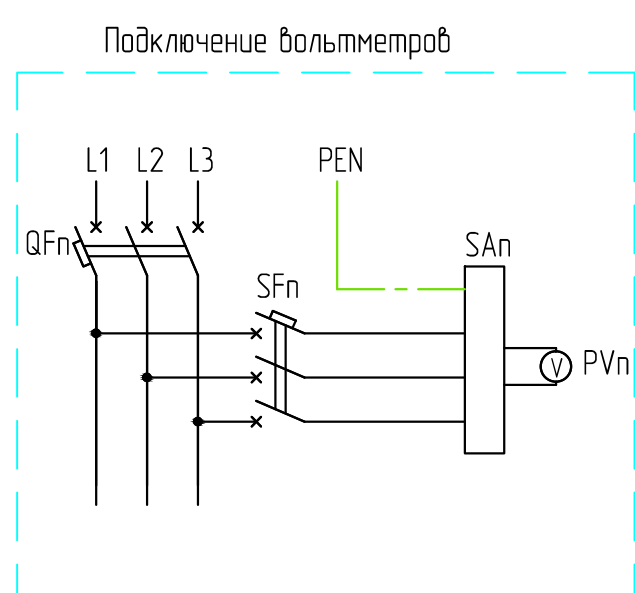
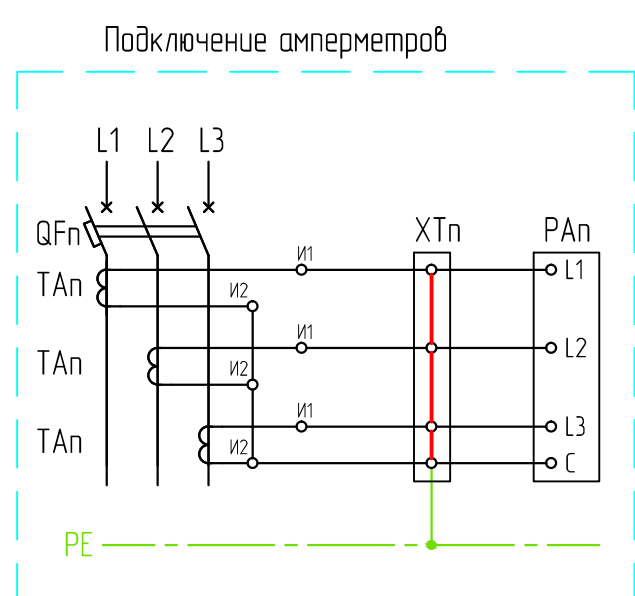


ОДНОЛИНЕЙНАЯ СХЕМА ЭЛЕКТРОСНАБЖЕНИЯ КТП-6



ПАНЕЛЬ	Аппарат защиты
	Номинальный ток, А
ОТХОДИЩАЯ ЛИНИЯ	Ток уставки расц. А
	Обозначение, марка и сечение проводника, длина, способ прокладки
Усл. обозначение	
	Наименование электроприемника
ЭЛЕКТРОПРИЕМНИК	Установка / мощность кВт
	Расчетный ток, А
	Коэфф. мощности
Наименование панели	

Q332
0T400

Q34
0T400

ВВГ
1x150, 40м

ААБГ
3x185, 55м

ААБГ
3x185, 65м

ААБГ
3x185, 110м

ААБГ
3x185, 70м

ВВГ
1x6, 9м

ВВГ ne-L
2x14x120, 180м

ВВГ ne-L
2x14x120, 180м

ААБГ
3x185, 35м

ААБГ
3x185, 37м

ВВГ
1x6, 5м

ААБГ
3x185, 55м

ААБГ
3x185, 65м

ААБГ
1x185, 110м

ВВГ
1x185, 90м

ТА55, 57С
250/5

ТА56, 60С
150/5

ТА76, 78С
300/5

резерв	резерв	резерв	резерв	Е81 нагреватель	4ШС9 1 секция	5ШС9 1 секция	6ШС9 1 секция	125 яр стар. пост.	рубильник 1р (на стене)	ШР				АР ВОЦ 1 секция	Секц. рубильник	АР ВОЦ 2 секция	резерв	резерв	резерв	МЩО раб. освещен	20 яр. кран 20м	рубильник 2р (на стене)	мастерская электрокаб.	4ШС9 2 секция	5ШС9 2 секция	6ШС9 2 секция	У-20	Щит аварий- ного освещен
				150										193		176,81												
					390	260	460	150	100					367		375,8				200	100	100		440	370	380	178	
ПР	РП1									РП2				СП2					РП3					РП4				

Согласовано						17-24П-2011-ЭМ		
						Реконструкция КТП-6 цеха разделения газа ОАО Череповецкий Азот		
Изм.	Кол-во	Лист	№ док.	Подп.	Дата	Силовое электрооборудование		
ГИП		Чернов		<i>СЗ</i>	06.11	Стандия	Лист	Листов
Разработ		Романов		<i>РА</i>	06.11	РД	3.1	22
Проверил		Плохин		<i>ПЗ</i>	06.11	 rsy techservice тел. 8(905) 700-37-43 fax 8(905) 700-37-44 www.rsy.ru e-mail: info@rsy.ru		
Н.контр.					06.11			
Однолинейная схема КТП-6								